

Handbuch zur Zählerablesung Strom

Handbuch zur Zählerablesung

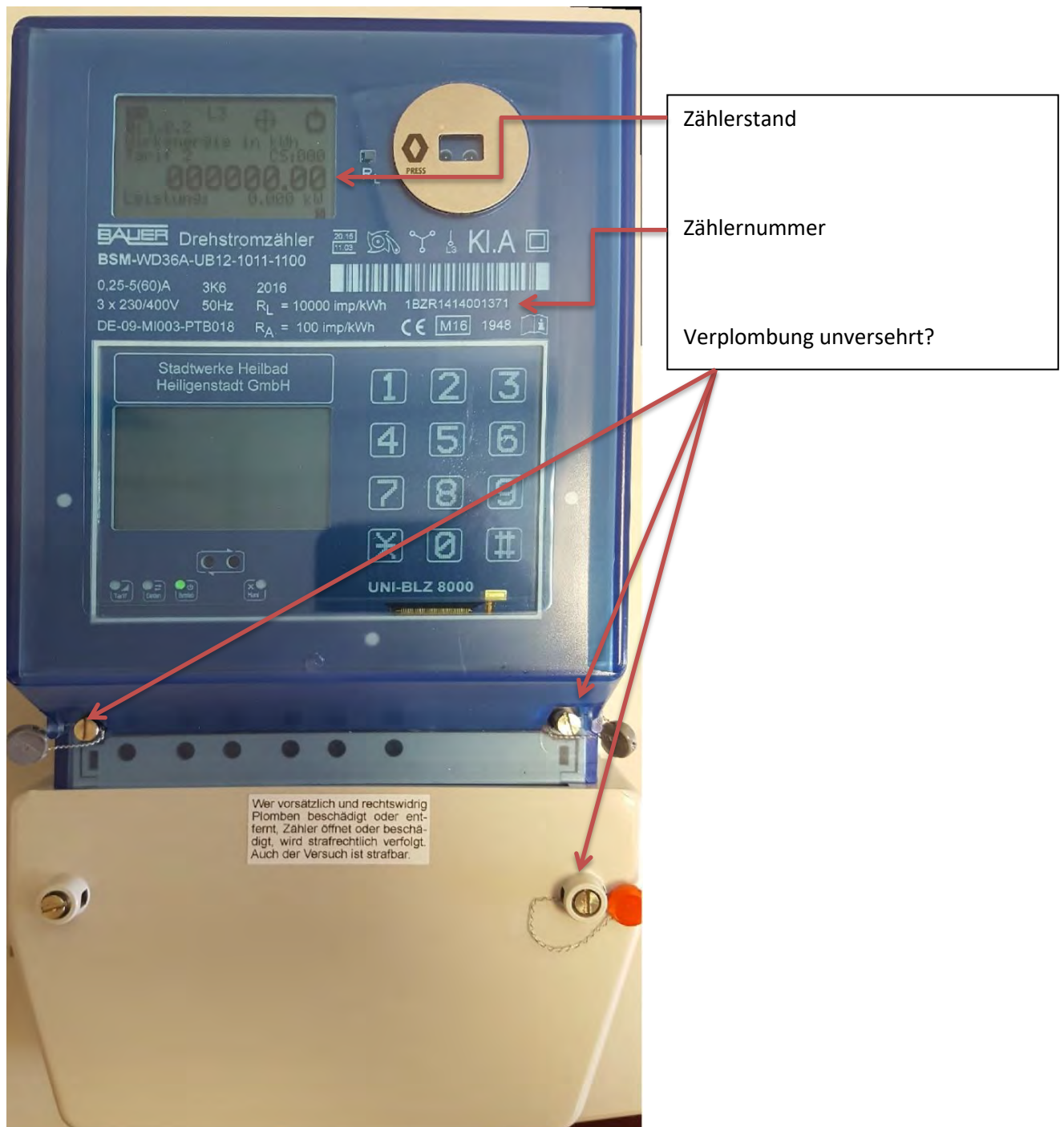
Dieses Handbuch soll Sie beim Auffinden der relevanten Informationen zur Zählerablesung unterstützen. Die Informationen sind nach Energiearten und weiter nach Zählerhersteller und Typ gegliedert. Jeder Zähler ist mit einem Foto je Betriebsart abgebildet. Die Abbildungen sind so beschriftet, dass die relevanten Informationen zur Ablesung schnell und einfach ersichtlich sind.

Inhalt:

• Bauer	
○ Bauer UNI-BLZ 8000 Vorkassezähler	3
• EasyMeter	
○ Drehstrom-Zweirichtungszähler	4
• eBZ	
○ Drehstrom-Zweirichtungszähler	5
• EMH	
○ Doppeltarifzähler	6
○ Eintarifzähler	7
• Iskra	
○ Drehstromzähler Bezug / Lieferung	8
○ Drehstromzähler Doppeltarif	9
○ Drehstrom-Zweirichtungszähler Bezug / Lieferung	10
○ Drehstrom-Zweirichtungszähler Bezug / Lieferung	11
○ Drehstromzähler	12
○ Doppeltarif-Messwandlerzähler 3-Phasen-4-Leiter	13
○ Wechselstromzähler Eintarif	14
• Itron	
○ Drehstromzähler Doppeltarif	15
• Landis & Gyr	
○ Messwandlerzähler	16
○ Drehstrom-Zweirichtung-Messwandlerzähler	17
• MakSay	
○ Drehstromzähler Eintarif	18

Bauer

UNI BLZ 8000 Vorkassezähler



EasyMeter

Drehstrom-Zweirichtungszähler



Zählernummer

Zählerstand

Lieferrichtung

-A = Einspeisung

+A = Bezug



Zählernummer

Zählerstand

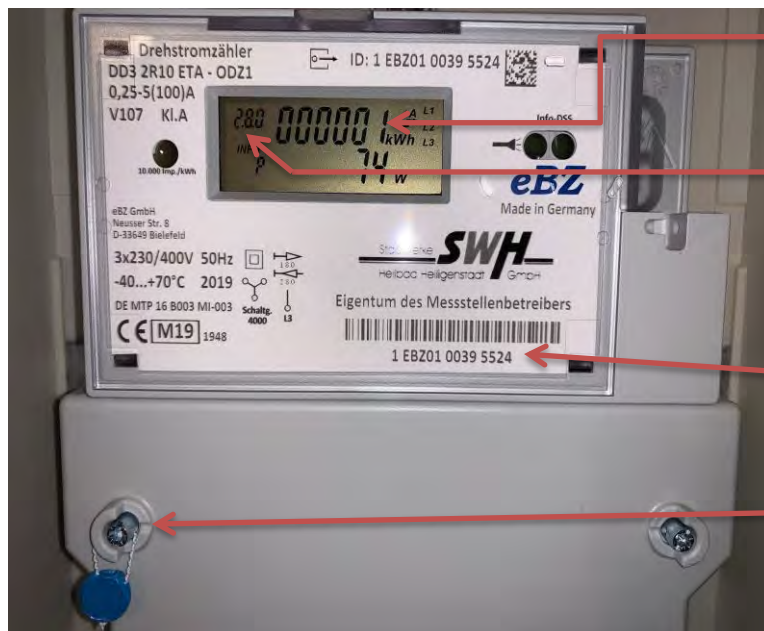
Lieferrichtung

-A = Einspeisung

+A = Bezug

eBZ

Drehstrom-Zweirichtungszähler



Zählerstand

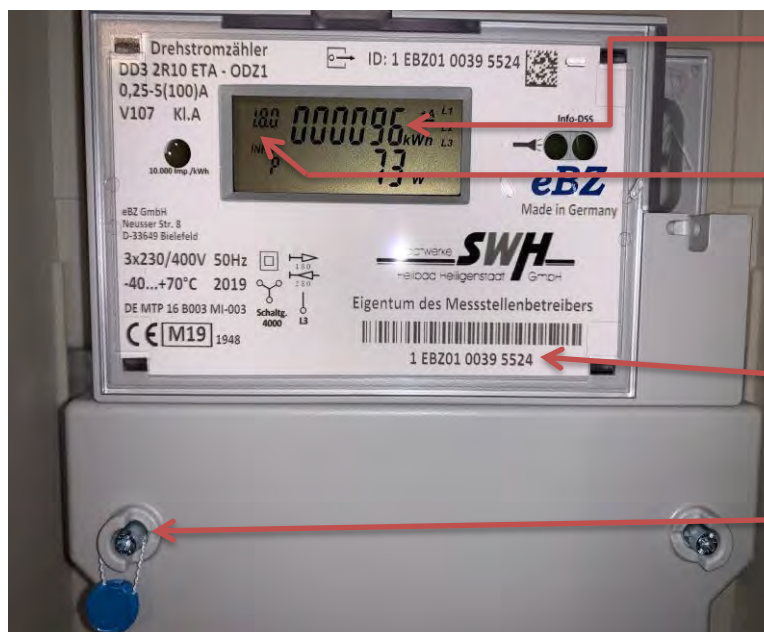
Liefferrichtung

2.8.0 = Einspeisung

1.8.0 = Bezug

Zählernummer

Verplombung unversehrt?



Zählerstand

Liefferrichtung

2.8.0 = Einspeisung

1.8.0 = Bezug

Zählernummer

Verplombung unversehrt?

EMH

Doppeltarifzähler



Zählernummer

Zählerstand Bezug

Zählerstand Lieferung

Verplombung unversehrt?

EMH

Eintarifzähler



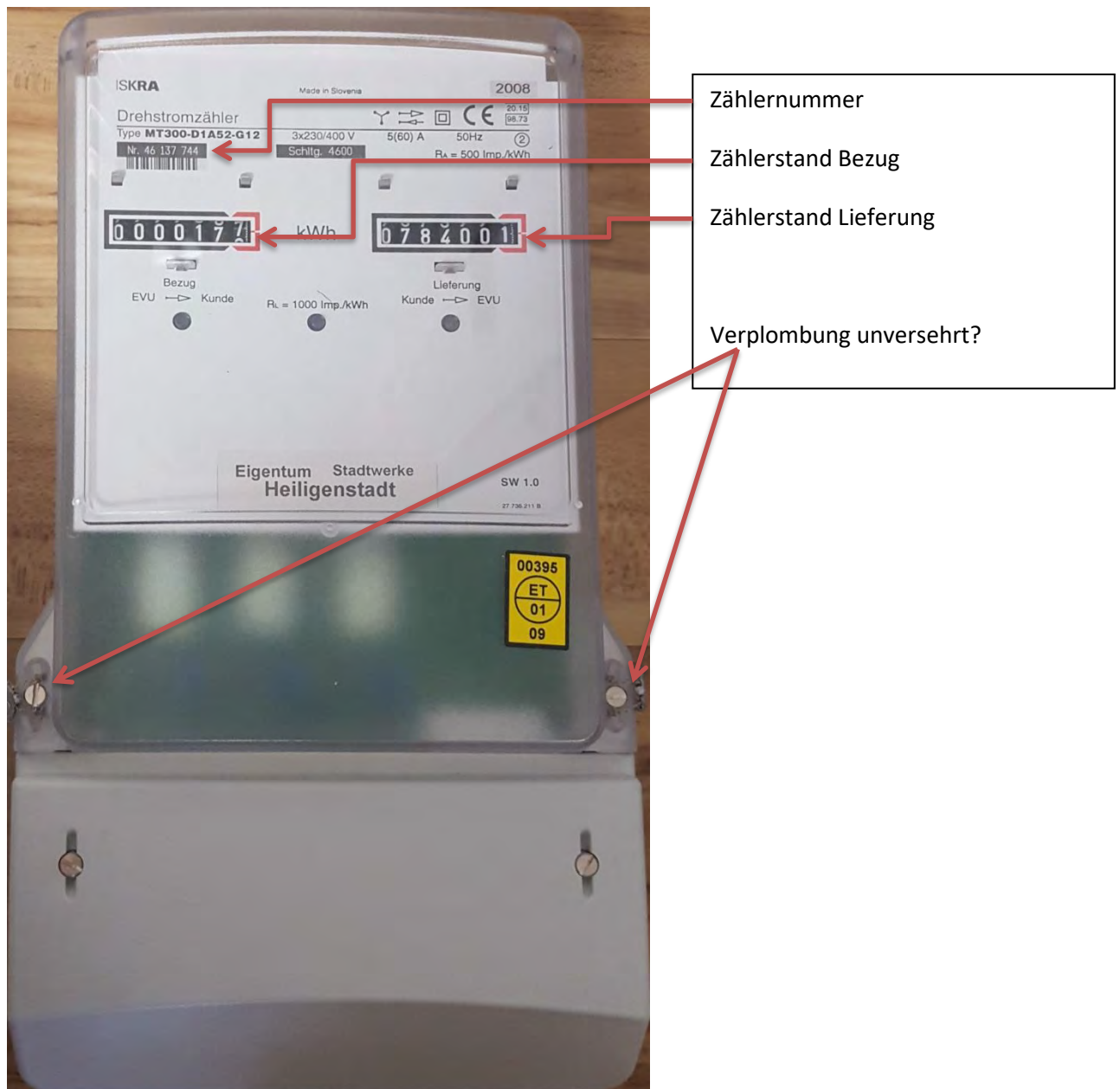
Zählernummer

Zählerstand Bezug

Verplombung unversehrt?

Iskra

Drehstromzähler Bezug / Lieferung



Iskra

Drehstromzähler Doppeltarif



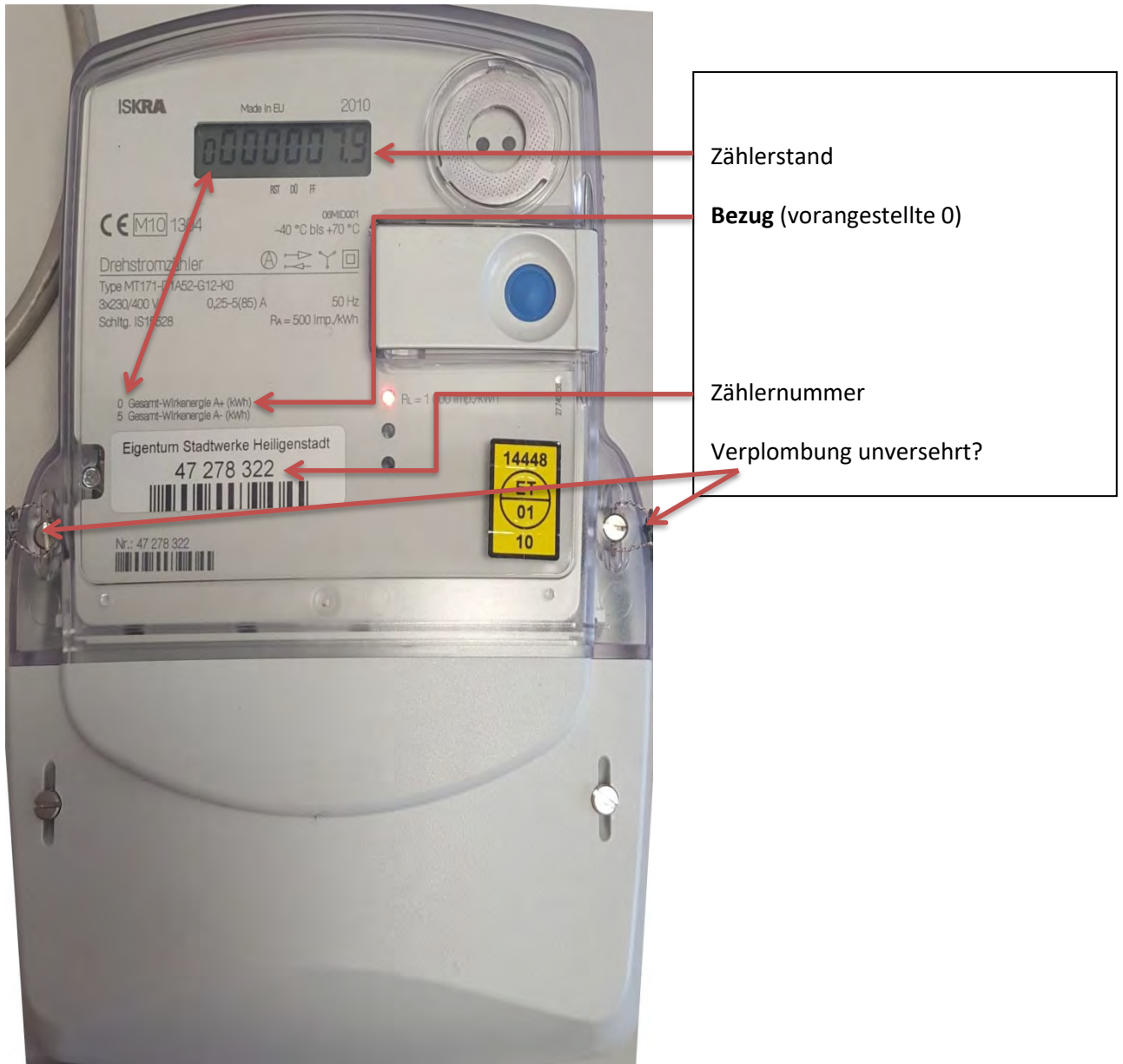
Zählerstand HT

Zählerstand NT

Zählernummer

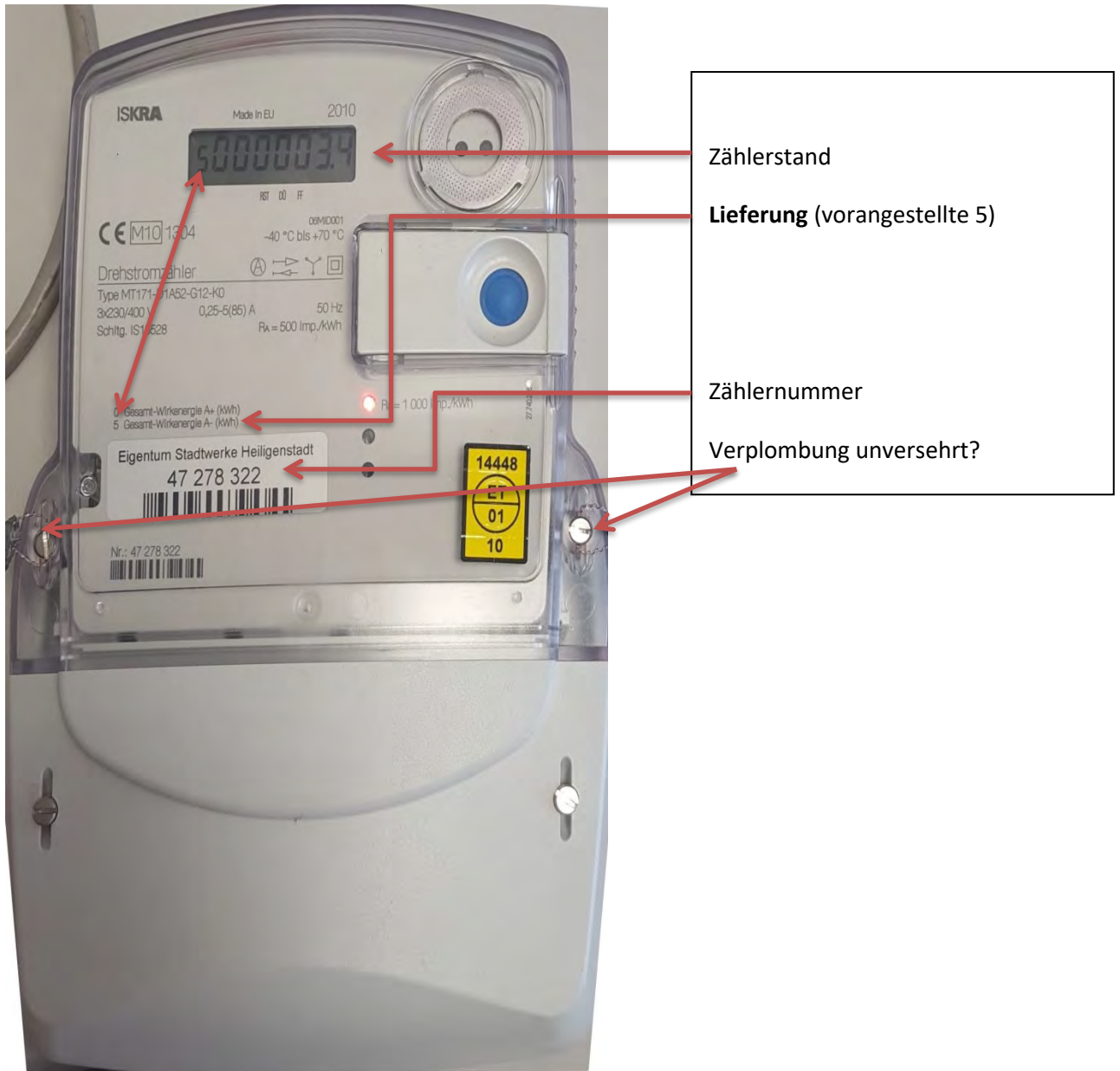
Iskra

Drehstrom-Zweirichtungszähler **Bezug** / Lieferung



Iskra

Drehstrom-Zweirichtungszähler Bezug / **Lieferung**



Iskra

Drehstromzähler

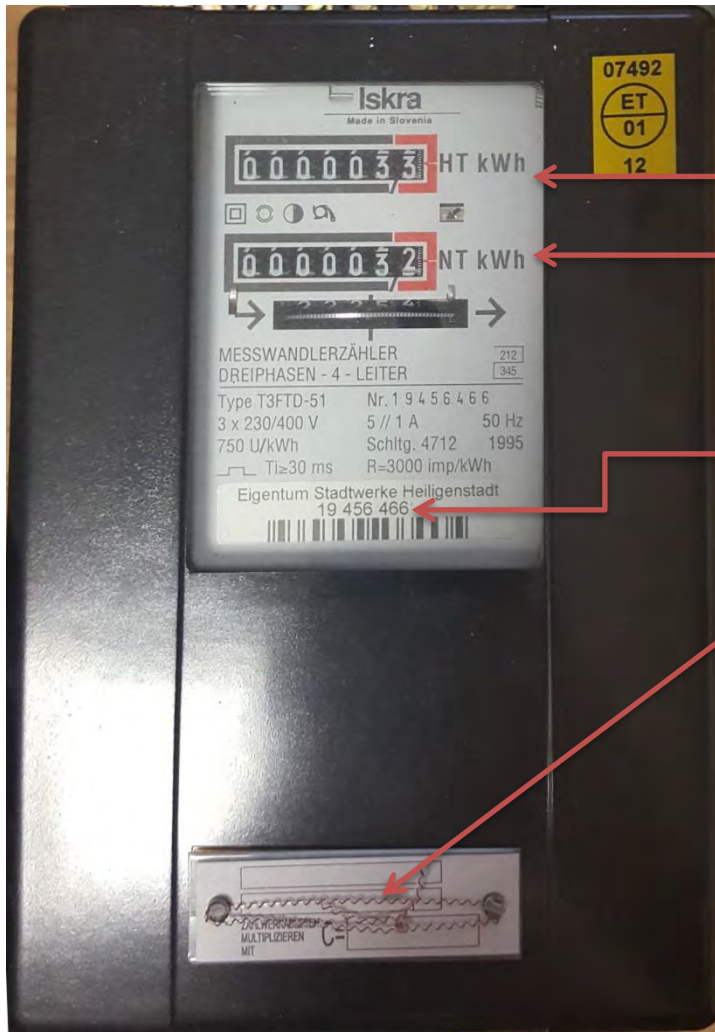


Zählerstand Bezug

Zählernummer

Iskra

Doppeltarif-Messwandlerzähler 3-Phasen-4-Leiter



Zählerstand HT

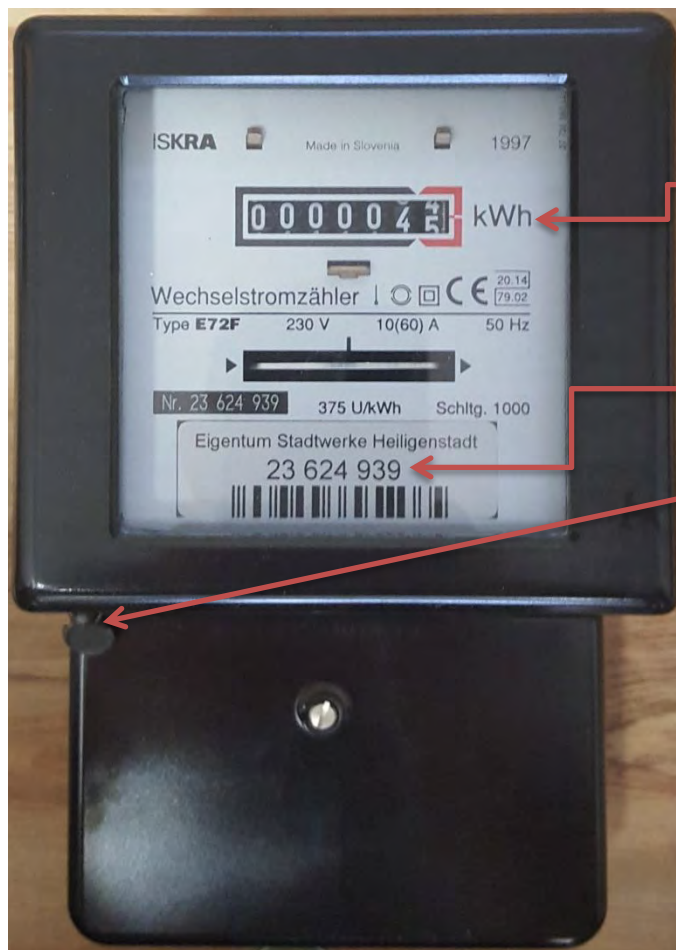
Zählerstand NT

Zählernummer

Verplombung unversehrt?

Iskra

Wechselstromzähler Eintarif



Zählerstand

Zählernummer

Verplombung unversehrt?

Itron

Drehstromzähler Doppeltarif



Tarif 1

Zählerstand Tarif 1

Es dauert einige Sekunden, bis die Anzeige zwischen T1 und T2 wechselt.

Zählernummer



Tarif 2

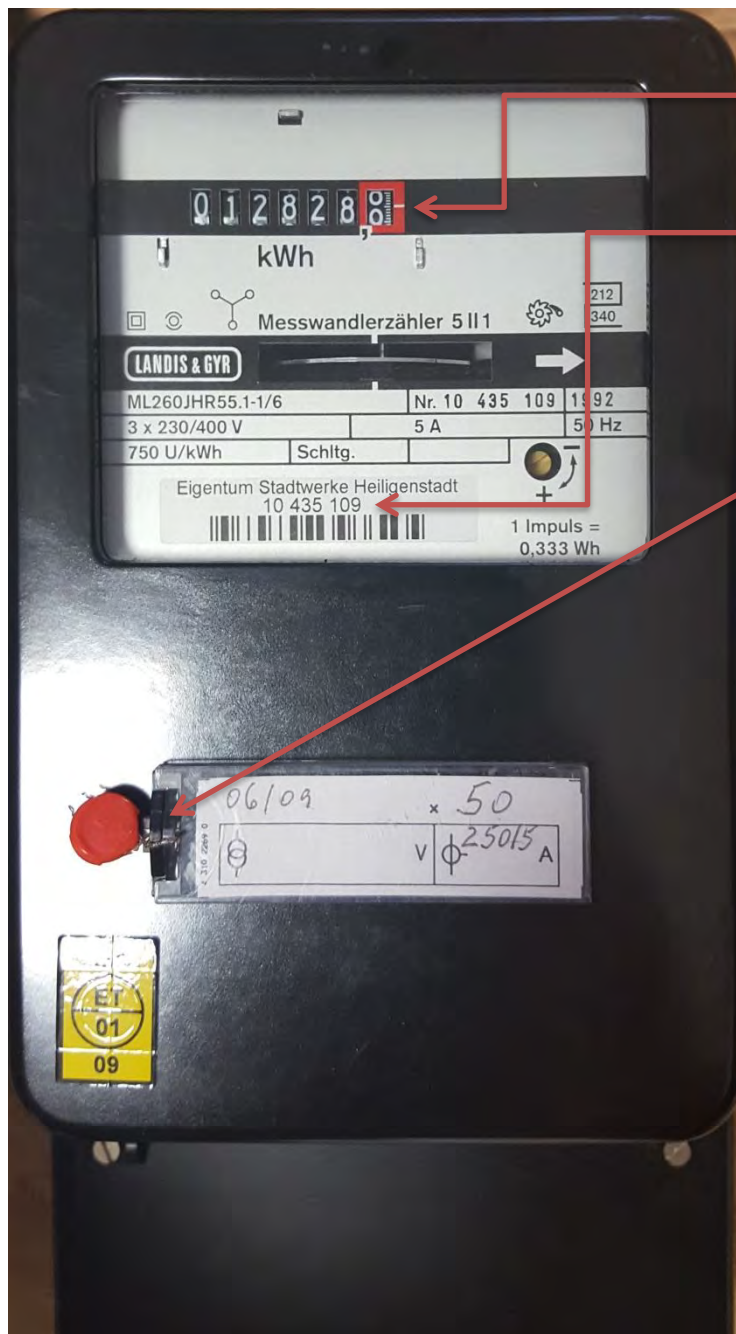
Zählerstand Tarif 2

Es dauert einige Sekunden, bis die Anzeige zwischen T1 und T2 wechselt.

Zählernummer

Landis & Gyr

Messwandlerzähler



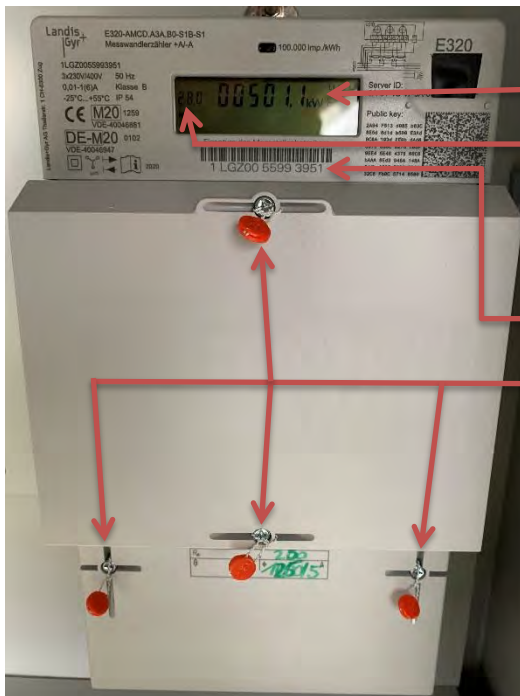
Zählerstand

Zählernummer

Verplombung unversehrt?

Landis & Gyr

E320 Drehstrom-Zweirichtung-Messwandlerzähler



Zählerstand

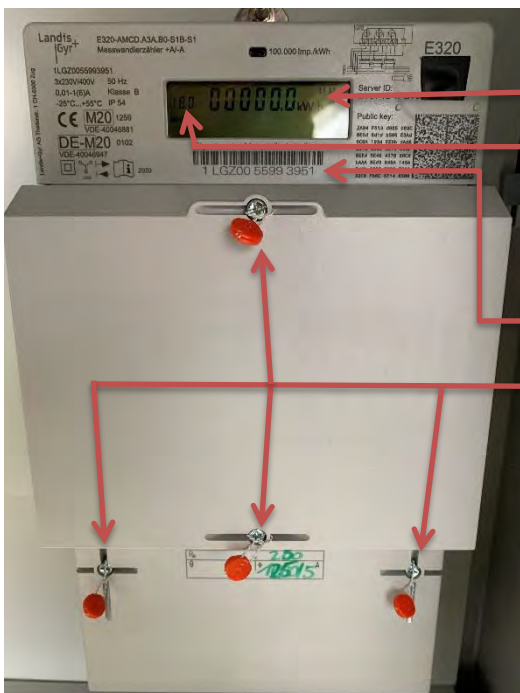
Lieferrichtung

2.8.0 = Einspeisung

1.8.0 = Bezug

Zählernummer

Verplombung unversehrt?



Zählerstand

Lieferrichtung

2.8.0 = Einspeisung

1.8.0 = Bezug

Zählernummer

Verplombung unversehrt?

MakSay

Drehstromzähler Eintarif

